

Bassin Rhône-Méditerranée

Commission géographique - Rhône moyen
(septembre - octobre 2007)

Objectifs d'état des masses d'eau superficielle

Masses d'eau cours d'eau

- naturelle
- - - MEFM ou artificielle

Masses d'eau plans d'eau

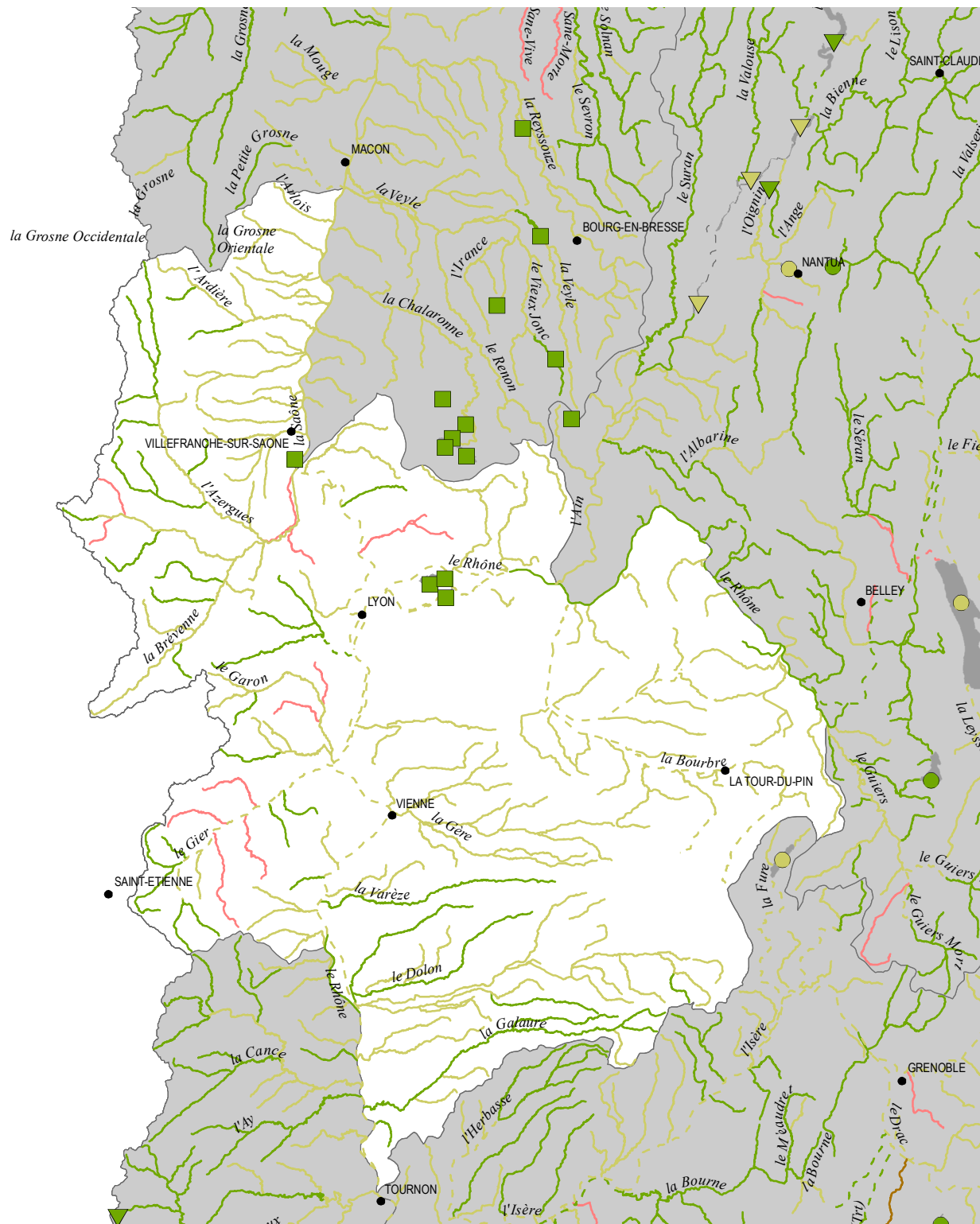
- naturelle
- artificielle
- ▽ MEFM

Atteinte du bon état *

- en 2015
- en 2021 ou 2027
- Objectif moins strict
- Objectif à préciser

* Conditions pour l'atteinte du bon état

Masse d'eau naturelle	Bon état écologique et bon état chimique
MEFM	Bon potentiel écologique et bon état chimique
Masse d'eau artificielle	Bon potentiel écologique et bon état chimique



Cartographie : AERM&C/DPP/UPLA
Charte cartographique : Direction de l'Eau
Juillet 2007
échelle : 1/800 000 ème